

PARTAGE 2

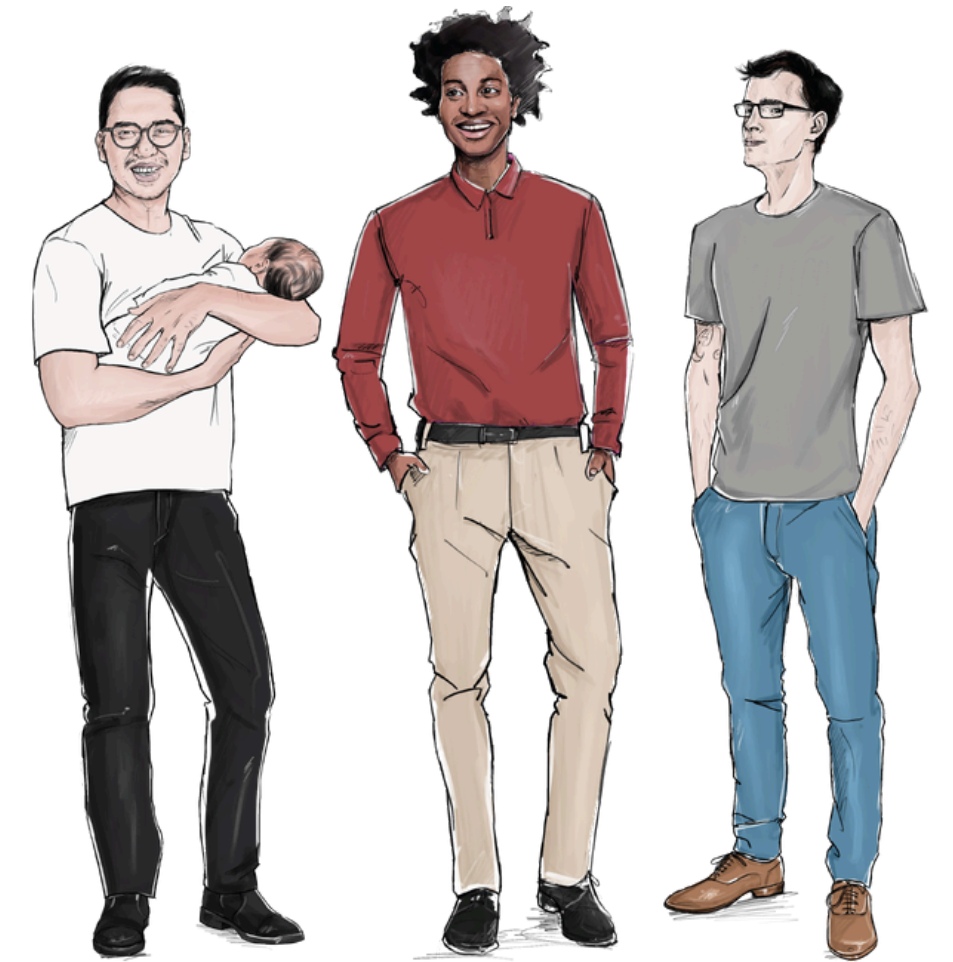
**Consultation prénatale de prévention
dédiée aux pères/coparents à Montreuil**

Julie Chateauneuf, Sage-femme coordinatrice

Roxane Tahtah, Médecin généraliste

Oumar Sissoko et Djackaridja Diallo (ARCAT), médiateurs en santé

Swati Perrot, Coordinatrice et doctorante



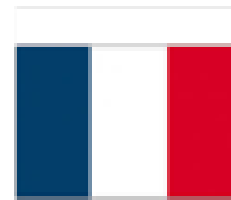
PARTAGE 2
CONSULTATION DES PÈRES

HISTORIQUE du projet

- 10 découvertes VIH en consultation prénatale à la maternité de l'hôpital André Grégoire à Montreuil en 2016
- 1 primo-infection gravidique en 2017



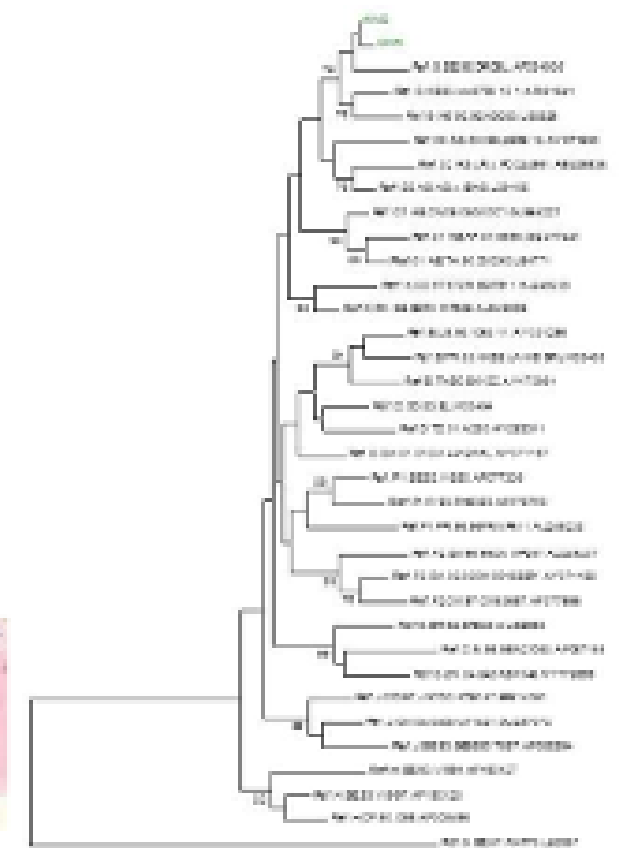
2005



2017



- Femme d'origine congolaise, en France depuis 2005
- Travaille au service qualité d'un laboratoire pharmaceutique, carte de séjour 10 ans, mariée depuis > 15 ans.
- Sérologie VIH à chaque grossesse : négatives (dernière en 2011)
- Février 2019 : 4^{ème} grossesse -> sérologie VIH positive. Effondrement
- Mari prélevé : séropositif – **28 CD4/mm³**



- Surrisque de contamination gravidique pendant la grossesse

Quelques notions clés



- Le dépistage prénatal ♀ fonctionne bien :

Antenatal HIV screening: results from the National Perinatal Survey, France, 2016

Thi-Chiën Tran¹, Josiane Pillonel¹, Françoise Cazein¹, Cécile Sommen¹, Camille Bonnet², Béatrice Blondel², Florence Lot¹
 1. Santé publique France, French national public health agency, Saint-Maurice, France
 2. Université de Paris, CRESS, INSERM, INRA, Paris, France

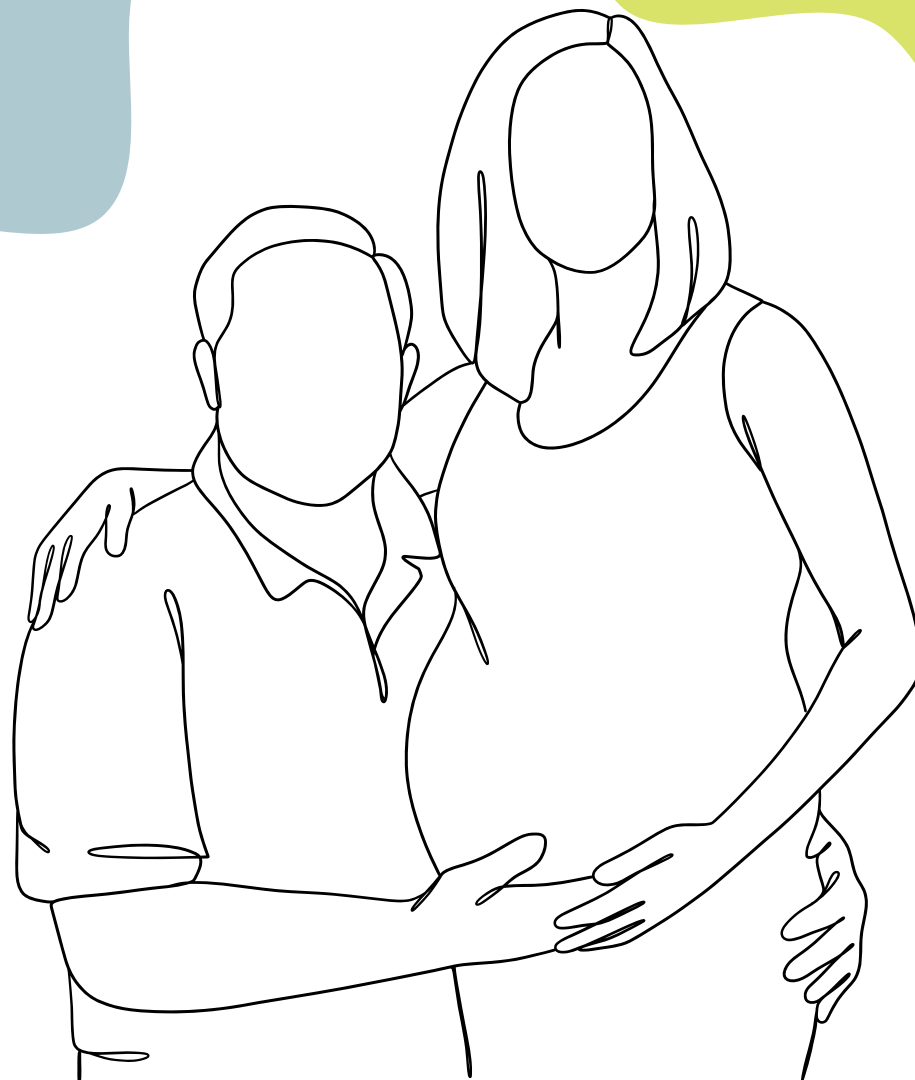
97% de sérologies VIH retrouvées dans les dossiers de suivi prénatal courant

U = U

Undetectable = Untransmittable

La **grossesse**, une **occasion manquée** pour les hommes de se faire dépister ?

Pour protéger la femme enceinte : dépister les 2 conjoints



Etude pilote "Papa"

PROJET PILOTE (INTRA-HOSPITALIER)

Maternité de l'hôpital André Grégoire, Montreuil

Dr Pauline PENOT (cheffe de service, CeGIDD)

Septembre 2017 - Mars 2020

OBJECTIF

Proposition de dépistage aux futurs pères, par TROD (VIH) ou bilan élargi

METHODE

Maraudes dans les salles d'attente de consultation, permanences en maternité, coupe-file pour le CEGIDD

RESULTATS

567 hommes

Des besoins élargis ont émergé : ouverture de droits sociaux, plaintes somatiques, retard vaccinal, ...



anRS France
REcherche
Nord & sud
Sida-hiv
Hépatites
Agence autonome de l'Inserm

PHASE INTRA-HOSPITALIÈRE

Maternité de l'hôpital André Grégoire, Montreuil

Dr Pauline PENOT (cheffe de service, CeGIDD)

Janvier 2021 - Mai 2022

Etude PARTAGE

Prévention, Accès aux droits,
Rattrapage vaccinal, Traitement
des Affections pendant la Grossesse
et pour l'Enfant (PARTAGE)



OBJECTIF

- Mettre en place une consultation prénatale masculine de prévention
- Evaluer son acceptabilité et les conditions de son transfert en pratique clinique quotidienne

METHODE

- Proposer l'étude lors de la 1ère consultation prénatale hospitalière à toutes les femmes enceintes éligibles
- Contact direct et systématique de tous les hommes dont les femmes auraient donné les coordonnées pour leur proposer une consultation prénatale

Etude PARTAGE*



*Bulletin épidémiologique hebdomadaire,
2024, n°. 8, p. 142-153

RÉSULTATS

1333 pères ont accepté la consultation (53% des pères avec qui un contact avait été établi)

- Retard dans le calendrier vaccinal pour près de **43% des pères**
- Une diversité de pathologies diagnostiquées : **53 hépatites B, 4 hépatites C, 5 syphilis, un diabète, abcès dentaire, dermatoses, bilharziose,...**
- Plus de **17% d'orientations** vers un autre professionnel (assistant social, médecin spécialiste, psychologue,...)

CONCLUSIONS

- Une consultation qui a bénéficié aux hommes les plus précaires*
- Un énorme effort d'aller-vers, *non répliquable en vie réelle*
- Consultation sortant souvent du périmètre des sages-femmes : médecine générale
- L'offre hospitalo-centrée intervient tard dans la grossesse alors que le suivi de grossesse se fait plutôt en ville
- Pères venus très satisfaits : "merci de vous occuper des papas"

● **Organiser** le circuit et l'offre en s'appuyant sur le réseau de structures et d'acteurs en santé de la ville de Montreuil

● **Multiplier** les lieux où l'offre est relayée en ville avec rattrapage possible à la maternité

Déterminer les modalités et conditions concrètes :

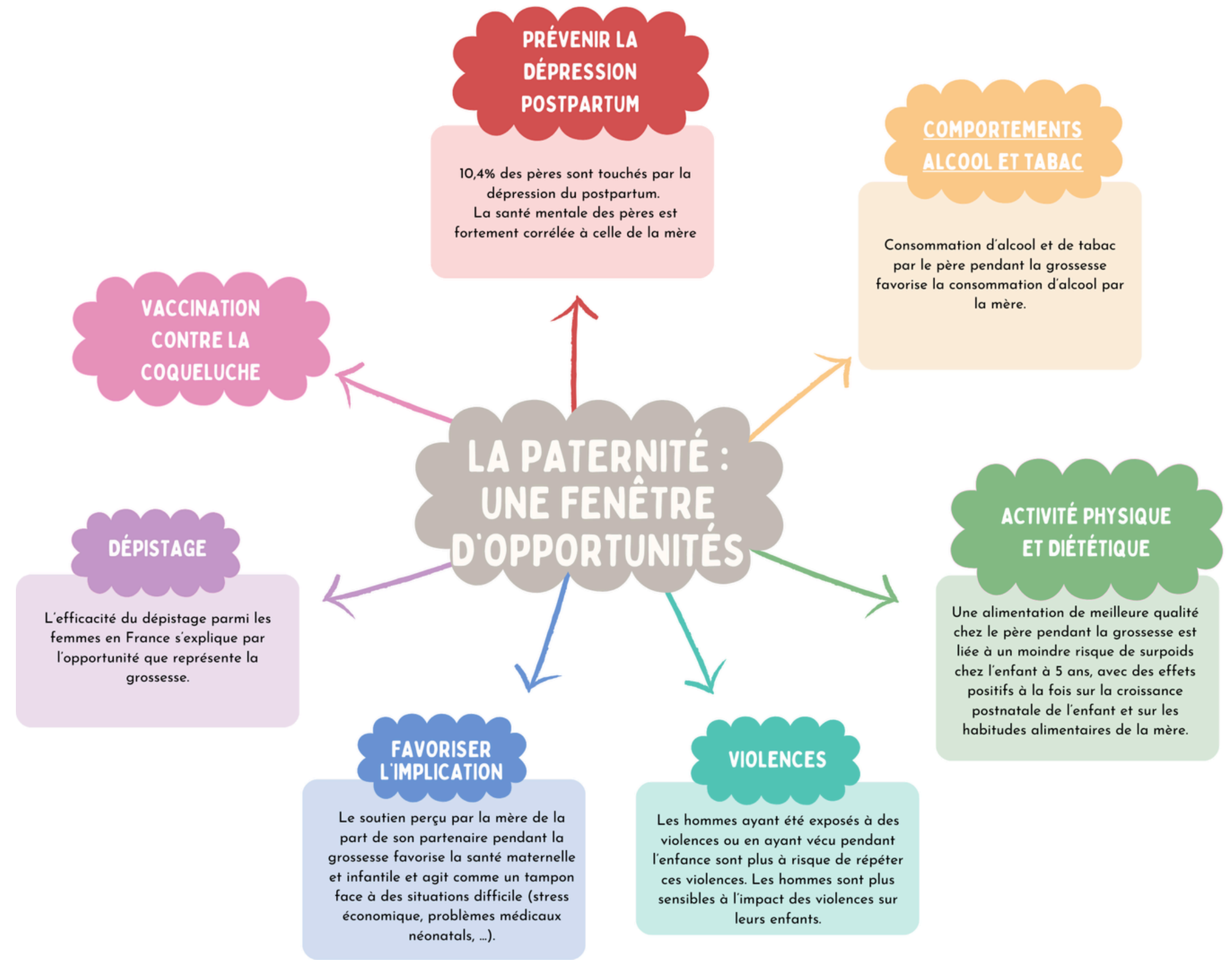
- de **tarification** et de remboursement de l'examen de santé du futur père
- d'**identification** des (futurs) pères sur le territoire

● **Un volet recherche** adossé au projet, visant décrire le **contexte** et **mécanisme** de mise en oeuvre ainsi que les **effets** auprès des différents participants => **référentiel**

PARTAGE 2 : Objectifs

Santé des hommes

- **Pas de RDV de santé dans la vie des hommes** (fin examen de santé service militaire, certificat prénuptial)
- **Recours aux soins des hommes plus faible que les femmes** (INSEE, 2019) / **socialisation et un rapport au corps genrés** (Tremblay et Deslauriers)



Cadre légal

CODE DE LA SANTÉ PUBLIQUE ET CODE DE LA SÉCURITÉ SOCIALE

- Article L2122-3

> [Article L2122-3](#)

Chaque fois que l'examen de la future mère ou les antécédents familiaux le rendent nécessaire, il est également procédé à un examen médical du futur **père** accompagné, le cas échéant, des analyses et examens complémentaires appropriés.

JOURNAL OFFICIEL DE LA RÉPUBLIQUE FRANÇAISE N° 0165 DU 12 JUILLET 2024

« L'examen médical du futur co-parent réalisé au cabinet défini à l'article L. 2122-3 du code de santé publique, est facturé par le médecin avec le code prestation EPG.

« L'examen est valorisé comme une consultation de référence à tarif opposable. Il est pris en charge à 100 % sur le risque maternité.

« Le code EPG ne se cumule avec aucune majoration conventionnelle ou définie en NGAP. »

Mais...

- Consultation **simple** (30 euros), **sans prise en charge d'une consultation de rendu des résultats**
- **Sans prise en charge des examens complémentaires**



Guide "ma maternité", Assurance Maladie, 2023 :



BON À SAVOIR

En cas de besoin, mon conjoint peut rencontrer un professionnel de santé pour bénéficier d'un examen de santé pris en charge à 100% par l'Assurance Maladie.

Livret de nos 1000 premiers jours (extrait) :



Un suivi médical renforcé et gratuit pour les femmes enceintes et les bébés.

Un suivi médical de votre grossesse est indispensable. Par un **médecin (généraliste ou gynécologue) ou par une sage-femme**, en libéral, à l'hôpital ou à la PMI : ce choix vous appartient. Dans votre parcours, vous bénéficiez d'examens obligatoires et facultatifs.

Le père peut aussi demander un examen de santé pris en charge à 100% si nécessaire. Votre enfant bénéficie lui aussi d'un suivi médical régulier.

ameli.fr



Carnet de santé maternité (extrait) :

Sont pris en charge pour le futur père :

- Un examen général éventuellement accompagné d'examens de laboratoire complémentaires :
- Le dépistage de l'immunodéficience humaine (VIH).



Depuis février 2023, la ville et l'hôpital de Montreuil proposent :



Pour tous les pères habitant, travaillant à Montreuil ou dont la partenaire est suivie à Montreuil pour sa grossesse



- Une consultation prénatale de prévention de 30 à 45 minutes comprenant :
 - Un entretien,
 - Un examen clinique,
 - Un dépistage
 - Une mise à jour vaccinale,
- Une consultation de rendu des résultats est effectuée si nécessaire



- Effectuée par un médecin généraliste
- Sur 2 sites : centre municipal de santé et CeGIDD

Contenu de la consultation

Entretien

- Dépistage des vulnérabilités sociales (droits sociaux ; logement ; rythme de travail)
- Parcours médical (médecin traitant, antécédents...)
- Habitudes de vie (Tabac, alcool, activités sportives, écrans)
- Santé mentale (anxiété, sommeil,...)
- Violences vécues ou présentes dans le foyer
- Santé sexuelle

Clinique

- Examen clinique (poids, taille, tension artérielle)
- Dépistage des ISTs, VIH, hépatites virales systématiquement proposé. Bilan prélevé le même jour si possible
- Mise à jour vaccinale durant la consultation
- Adressage vers un autre professionnel si besoin (ouverture des droits, psychologue,...)
- Déclaration médecin traitant si nécessaire

CIRCUIT

Accès direct

(affichage, radio, journal,...)

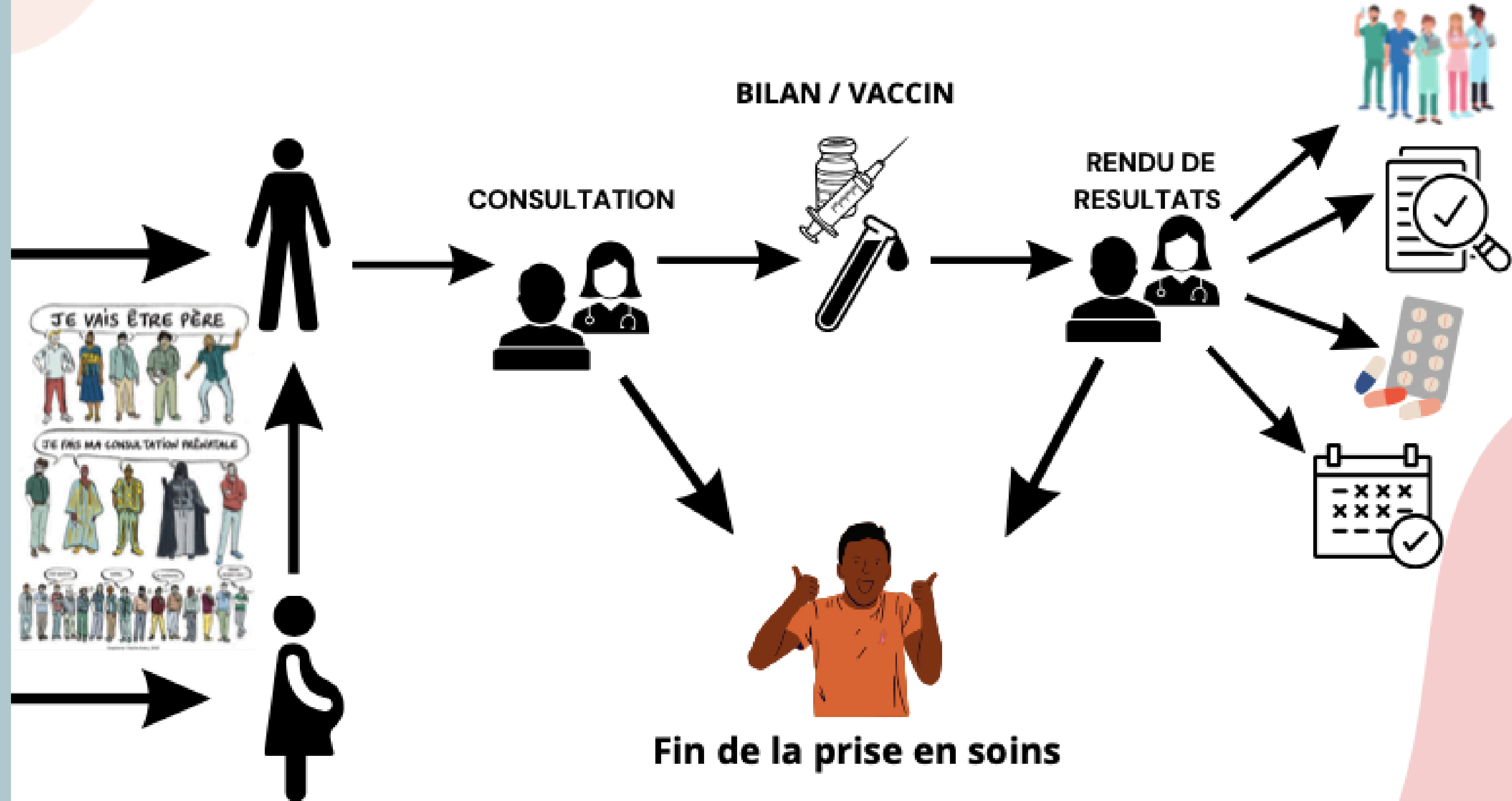
Acteurs médicaux de ville

- Centres municipaux de santé
- Professionnels de santé libéraux
- PMI
- Laboratoires de ville
- Centres de radiologie et d'échographie
- Pharmacies

Acteurs médicaux de l'hôpital

Acteurs non médicaux

- Direction de la petite enfance
- Direction de l'Etat Civil
- Associations



A chaque consultation de suivi, le professionnel demande si le père a bien pu faire sa consultation

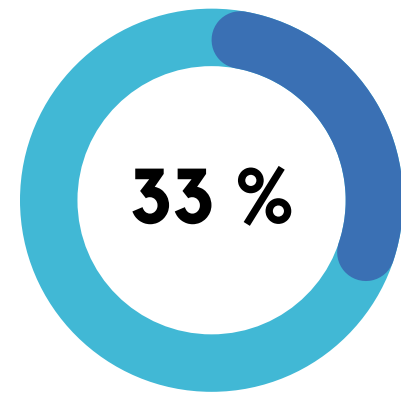
Résultats intermédiaires PARTAGE 2

- Au 4 septembre 2025 :
 - 704 futurs pères ont bénéficié de la consultation
 - Age médian : 34 ans ; âge moyen : 35 ans
 - 64,5% des pères reçus le sont pour la première fois

72 % des pères nécessitent un rattrapage vaccinal

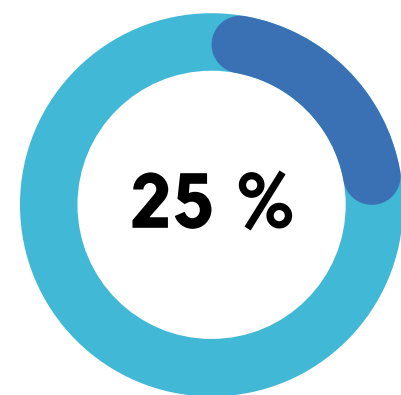


1 père sur 3 n'a jamais effectué de dépistage VIH



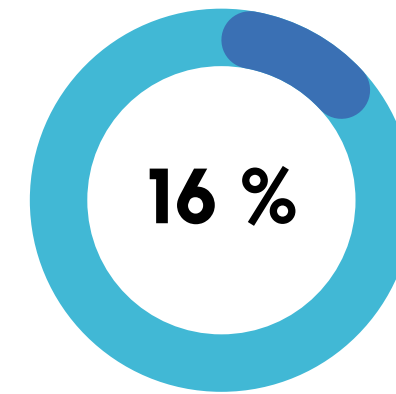
33 %

expriment une plainte psychique ou physique en consultation de bilan



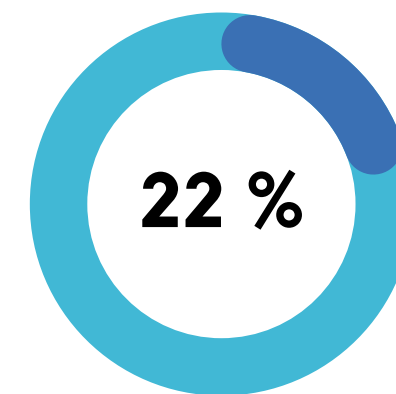
25 %

des pères sont fumeurs quotidiens



16 %

déclarent une pathologie buccodentaire



22 %

déclarent avoir subi des violences (physiques, sexuelles ou psychiques)

Pères très satisfaits

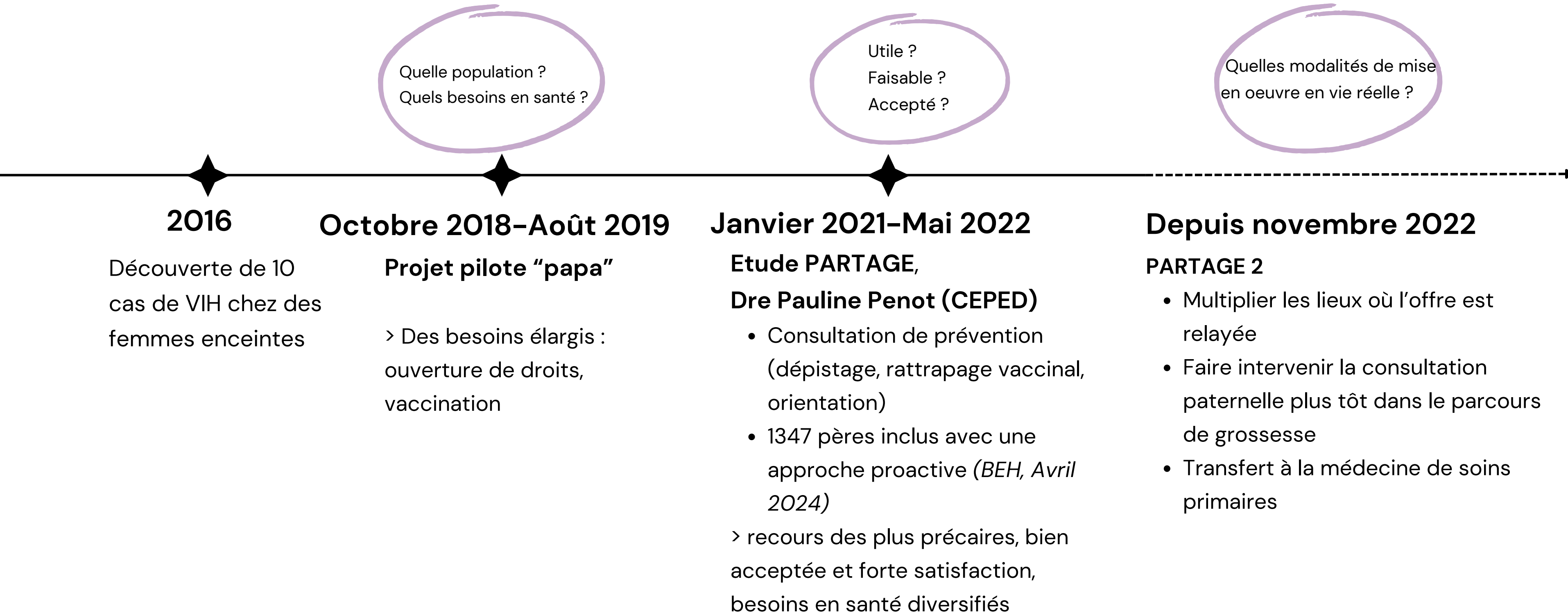
Utilité forte pour les plus vulnérables

"Maintenant, ça me pousse de prendre 1. soin de moi même, 2. chaque fois aller voir mon état de santé, 3. quand je serais prêt d'avoir un autre enfant, d'être bien portant." (père 1)

Thèse de médecine (Louise Pagès)

Récapitulatif projet PARTAGE

Prévention Accès aux droits, Rattrapage vaccinal, Traitement pendant la Grossesse et pour l'Enfant



3 grands enjeux pour la suite...

● **Information systématique des couples** dès le début de la grossesse (sachant que le père n'est pas connu avant la déclaration de naissance) : via la déclaration de grossesse ?

● **Tarification de la consultation et des examens complémentaires associés** > cotation créée (EPG) mais peu valorisée financièrement, pas d'instruction sur la prise en charge des examens complémentaires

● **Déploiement de la consultation sur d'autres territoires** > adaptation des modalités d'organisation au contexte (densité médicale, caractéristiques socio-culturo-démographiques, ...)

Merci pour votre attention

Des questions ?

Pour nous contacter :

consultation.paternite.montreuil@ght-gpne.fr

07 87 50 01 55



PARTAGE 2
CONSULTATION DES PÈRES

