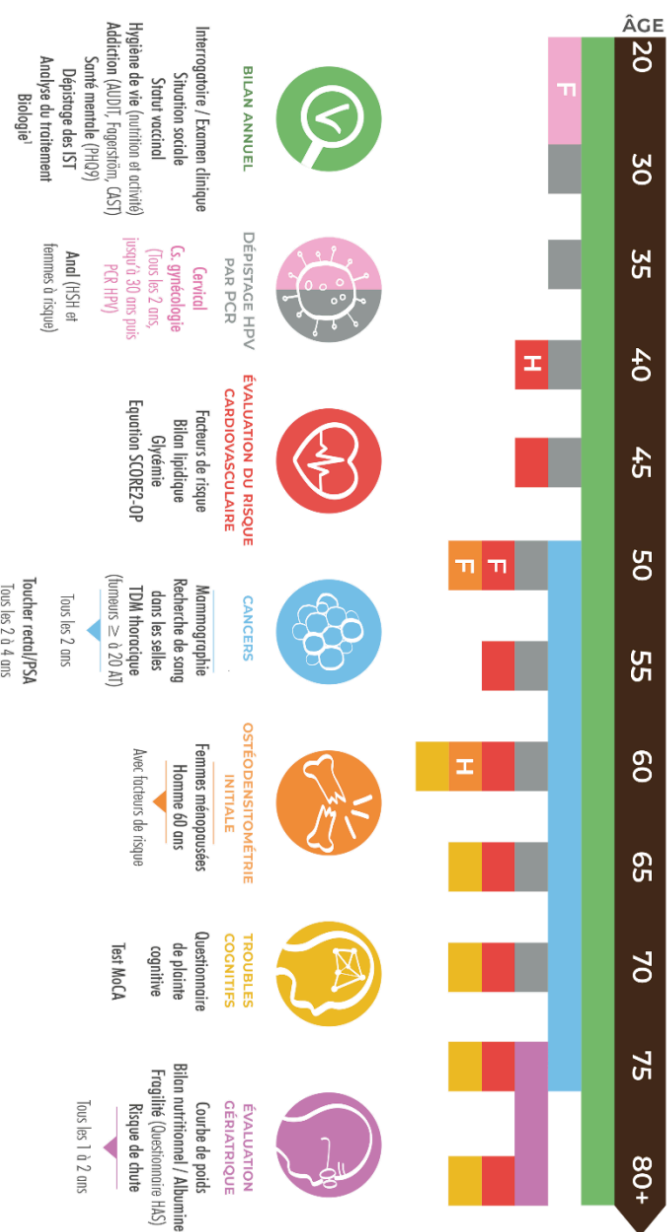


## Dépistage des comorbidités

Recommandations de prise en charge du VIH :  
Rapport d'experts 2024



## Parcours

- \* Suivi infectieux annuel avec réévaluation du traitement (renouvellement possible via **Omnidoc**)
- \* Orientation vers infectiologue si difficulté
- \* Possibilité de présenter des cas complexes en **Réunion de Concertation Professionnelle (RCP)** au CHRU de Tours (rcp-vih@chu-tours.fr) et d'Orléans (maladies.infectieuses@chu-orleans.fr)
- \* Education Thérapeutique du Patient (ETP)
- \* Associations de patients : AIDES

## Plus d'informations

- vihcliv.fr
- www.hiv-druginteractions.org
- <https://app.omnidoc.fr/group/3acb50b8-14ea-476e-9c8a-4c26c1217d9c> (CHU de Tours)

## Documents complémentaires sur le site du CoReSS



**CoReSS Centre-Val de Loire**  
2 boulevard Tonnellé 37000 TOURS  
[coress@chu-tours.fr](mailto:coress@chu-tours.fr)

# SUIVI DES PERSONNES VIVANT AVEC LE VIH (PVVIH) EN MÉDECINE GÉNÉRALE

Actualisation des recommandations 2024



**CoReSS**  
CENTRE VAL DE LOIRE  
La santé sexuelle dans votre région

# Points d'attention en consultation



## Suivi clinique

- \* Examen clinique orienté selon la demande en consultation et comorbidités connues
- \* Vigilance sur l'examen cutané
- \* Examen gynécologique
- \* Examen buccal et aires ganglionnaires

## Suivi biologique

Tous les 6 à 12 mois

- \* Charge virale (CV)
- \* CD4 (tous les 2 ans si > 500/mm<sup>3</sup>)
- \* NFS plaquettes
- \* Créatininémie avec estimation du DFG (CKD-EPI)
- \* Rapport albuminurie/créatininurie sur échantillon
- \* Cholestérol (tous les 5 ans si normal et absence de facteurs de risques cardiovasculaires)
- \* Glycémie (après 45 ans, tous les 3-5 ans si normal et absence de facteurs de risques cardiovasculaires)
- \* **Dépistage IST et coinfections**

## Traitement

- \* Attention aux interactions médicamenteuses
- \* Suivi de l'observance et de la tolérance
- \* Une PVVIH avec une charge virale indétectable grâce à son traitement **ne transmet pas le VIH**

## Santé sexuelle

- \* Vigilance chez les hommes ayant des relations sexuelles avec des hommes (HSH) et les personnes consommant des drogues pendant les rapports (chemsex)
- \* Suivi contraceptif des femmes
- \* Désir de grossesse : anticiper et accompagner

## Risques de comorbidités

Le VIH est un facteur de risque pour plusieurs pathologies, qu'il faut dépister et prévenir :

- \* Evaluation du bien-être physique et psychique, vécu de la maladie, santé mentale
- .....
- \* Dépistage des cancers vulvaires et du col de l'utérus chez les femmes
- .....
- \* Dépistage des cancers anaux chez les femmes avec antécédents de lésions HPV et les HSH
- .....
- \* Suivi cardiologique (à partir de 40 ans ♂ ou 50 ans ♀ en l'absence d'autres facteurs de risque)
- .....
- \* **Sevrage tabagique**, alcool, addictions, chemsex
- .....
- \* Règles hygiéno-diététiques : exercice physique, consultation diététique, contrôle du poids
- .....
- \* Prise en soins des autres facteurs de risque identifiés (diabète, hypertension artérielle, ...)



## La vaccination

La réponse immunitaire des personnes vivant avec le VIH (PVVIH) est moins bonne qu'en population générale. Il faut mettre à jour plus régulièrement les vaccins, de même pour l'entourage.

### Recommandations vaccinales

#### chez les PVVIH avec CV contrôlée :

Vaccin	Profil	Schéma
BCG	Contre-indiqué	
COVID-19	Tous	Annuel
dTPcoq	Tous	1 dose puis /10 ans
Fièvre jaune	Voyage en zone d'endémie et CD4 > 200/mm <sup>3</sup>	1 dose puis /10 ans
Grippe	Tous	Annuel
Hépatite A	HSH, co-infection VHC/VHB, zone d'endémie, hépatopathie	2 doses (0, 6 mois) +/- 3ème dose si titre anticorps non protecteur
Hépatite B	Tous	4 <u> doubles </u> doses (0, 1, 2, 6 mois) Contrôle /an Ac antiHBs, boost double dose si <10
HPV	Moins de 26 ans	3 doses (0, 2, 6 mois)
Méningocoque ACYW	Moins de 24 ans	1 dose
Méningocoque B	Moins de 24 ans	2 doses (0, 2 mois)
Mpx	HSH ou multipartenaires, <ul style="list-style-type: none"> <li>• CD4 &lt; 200/mm<sup>3</sup></li> <li>• CD4 &gt; 200/mm<sup>3</sup></li> </ul>	Schéma selon CD4 : <ul style="list-style-type: none"> <li>• 3 doses (0, 1, 2 mois) puis rappel à 2 ans</li> <li>• 2 doses (0,1 mois) puis rappel à 2 ans</li> </ul>
Pneumocoque	Tous	1 dose de PCV20 ou 21
ROR	CD4 > 200/mm <sup>3</sup>	2 doses (0, 2 mois)
Varicelle (si séro négative)	CD4 > 200/mm <sup>3</sup>	2 doses (0, 2 mois)
Zona <u>non vivant</u>	CD4 < 200/mm <sup>3</sup> ou à partir de 65 ans	2 doses (0, 2 mois)

